



COMUNE DI SUELLO
Provincia di Lecco

PIANO DI GOVERNO DEL TERRITORIO

Adottato con delibera consiliare n° 14 in data 12.06.2012
Approvazione con delibera consiliare n° 35 in data 28.11.2012

IL TECNICO
Ing. ALBERTO INVERNIZZI

IL SEGRETARIO
Dr. GIANPIERO BIANCONI

IL SINDACO
CARLO VALSECCHI

OGGETTO	DATA	ALLEGATO
PREVISIONI DI PIANO	SCALA 1:2000	DP ₄

ZONE RESIDENZIALI

- VECCHI NUCLEI
- TESSUTO URBANO CONSOLIDATO
- FABBRICATI SPARSI

ZONE PRODUTTIVE

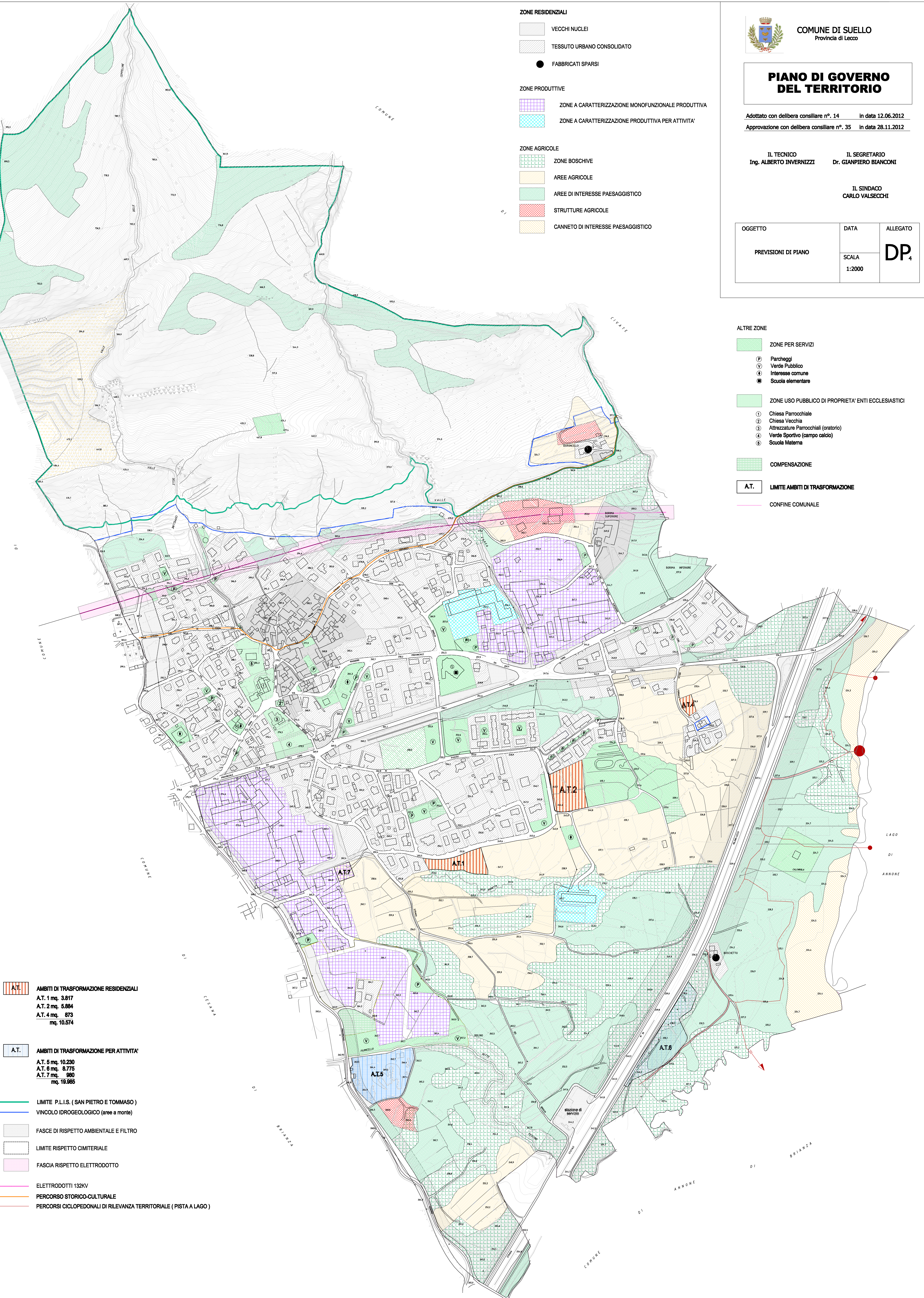
- ZONE A CARATTERIZZAZIONE MONOFUNZIONALE PRODUTTIVA
- ZONE A CARATTERIZZAZIONE PRODUTTIVA PER ATTIVITA'

ZONE AGRICOLE

- ZONE BOSCHIVE
- AREE AGRICOLE
- AREE DI INTERESSE PAESAGGISTICO
- STRUTTURE AGRICOLE
- CANNETO DI INTERESSE PAESAGGISTICO

ALTRE ZONE

- ZONE PER SERVIZI
 - Parcheggi
 - Verde Pubblico
 - Interesse comune
 - Scuola elementare
- ZONE USO PUBBLICO DI PROPRIETA' ENTI ECCLESIASTICI
 - Chiesa Parrocchiale
 - Chiesa Vecchia
 - Attrezzature Parrocchiali (oratorio)
 - Verde Sportivo (campo calcio)
 - Scuola Materna
- COMPENSAZIONE
- LIMITE AMBITI DI TRASFORMAZIONE
- CONFINE COMUNALE



AMBITI DI TRASFORMAZIONE RESIDENZIALI
 A.T. 1 mq. 3.817
 A.T. 2 mq. 5.884
 A.T. 4 mq. 873
 mq. 10.574

AMBITI DI TRASFORMAZIONE PER ATTIVITA'
 A.T. 5 mq. 10.230
 A.T. 6 mq. 8.775
 A.T. 7 mq. 980
 mq. 19.985

- LIMITE P.L.I.S. (SAN PIETRO E TOMMASO)
- VINCOLO IDROGEOLOGICO (aree a monte)
- FASCE DI RISPETTO AMBIENTALE E FILTRO
- LIMITE RISPETTO CIMITERIALE
- FASCIA RISPETTO ELETTRODOTTO
- ELETTRODOTTI 132KV
- PERCORSO STORICO-CULTURALE
- PERCORSI CICLOPEDONALI DI RILEVANZA TERRITORIALE (PISTA A LAGO)